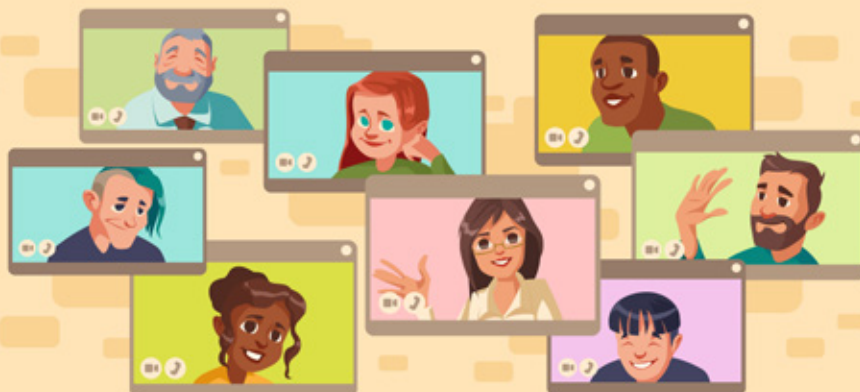


New Commerce Experience



Nuevo modelo de comercialización para todos los productos MS basados en usuarios o asientos, que genera cambios importantes en la forma de vender a los clientes.

La transición trae cambios en referencia con el actual plan CSP, en referencia a la comercialización.

Principales cambios

- NCE será la única manera de comprar nuevas suscripciones y renovaciones.
- Primer aumento en los precios en marzo.
- Tiempos de transición a CSP NCE con fechas claves.
- No se podrá migrar entre partners hasta cumplir el periodo de suscripción.

La migración estratégica de las cuentas se lo realizará el primer semestre.

Cloud Solution Provider (CSP)

Oferta Actual	Compromiso anual con opción de pago mensual o por adelantado. Cancelación en cualquier momento Agregar o reducir asientos Pago por día	
Nueva Oferta	"Compromiso de corto tiempo" Oferta Mensual Opción de pago: mensual	"Compromiso a largo plazo, protección de precios" Oferta a 1 o 3 años. Opción de pago: mensual



Lineamientos de licencias MICROSOFT 2022

Oferta vigente

Suscripción mensual	<ul style="list-style-type: none">• Puede aumentar o disminuir las licencias mes a mes.• A corto plazo con pago mensual.• La protección de precios es únicamente por el mes que dura la suscripción.• Si se usa esta opción, se verá afectado el precio HASTA UN 20% MÁS que la suscripción anual.
Suscripción anual	<ul style="list-style-type: none">• La cantidad de licencias se puede aumentar, pero NO disminuir.• A mediano plazo, son contrataciones de 1 año.• La protección de precios durante 12 meses.• Se puede pagar mensual (con compromiso anual, pero facturación mensual) o anual adelantado.
Suscripción por 3 años	<ul style="list-style-type: none">• Tienen un SKU distinto.• La cantidad de licencias se puede aumentar, pero NO disminuir.• A largo plazo, son contrataciones de 3 años fijos.• La protección de precios durante 36 meses.• Se puede pagar mensual (con compromiso anual, pero facturación mensual), anual o 3 años adelantados.

Se puede realizar la compra de paquetes de licencias distribuidas en las 3 modalidades.

Consideraciones importantes

- Después de 72 horas, no hay cancelación disponible y se facturará al periodo completo, incluso si el cliente deja de pagar.
- Si se agregan licencias durante el periodo, aplica la misma política de 72 horas para modificaciones a las nuevas suscripciones (se necesita hacer un ticket de soporte).
- NO podemos disminuir la cantidad de licencias durante el periodo, si no hasta una renovación o nuevo contrato durante las primeras 72 horas.
- Las auto renovaciones toman el precio de la lista que esté vigente en el momento y se tendrán 72 horas para cancelar la auto renovación.

Conexiones efectivas con tus colaboradores...

Agenda una cita aquí



Grupo babel



gpobabel



grupobabel